



ŚCIANA ARCTIC: Przemysłany i łatwy w montażu system ścienny o doskonałej wydajności energetycznej



Astron stale pracuje nad nowymi koncepcjami i produktami, aby znaleźć realne i ekonomiczne rozwiązania w celu poprawy bilansu energetycznego budynków. Ten nowy system ścienny oferuje bardzo przydatne rozwiązanie w zakresie aktualnych i przyszłych wymagań termicznych i z pewnością może być traktowany jako część nowego trendu w kierunku bardziej zrównoważonych budynków. System Arctic został opracowany w celu zwiększenia grubości izolacji w ścianie, a tym samym ogólnej wydajności cieplnej budynku dla otrzymania wyjątkowej wydajności energetycznej o niskich kosztach dodatkowych.

Zrównoważony, funkcjonalny i trwały.

Ściana Arctic oferuje polepszoną wydajność. Współczynnik izolacyjności cieplnej (grubość izolacji 240mm) wynosi 0.210 W/(m²·K).

Jesteśmy w stanie osiągnąć jeszcze lepszy współczynnik poprzez zastosowanie izolacji o grubości 290mm z ryglami 254mm, współczynnik U=0.176 W/(m²·K).

Łatwy i szybki montaż

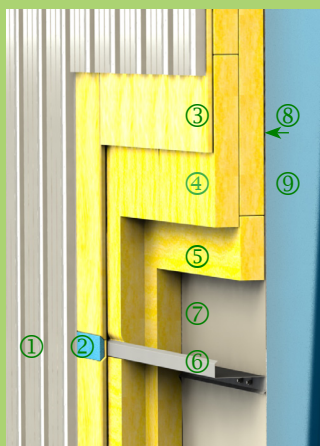
Koszt montażu jest znacznie niższy w porównaniu z płytą warstwową, ze względu na fakt, że do budowy nie potrzeba dźwigu, a wszystkie prace mogą być w łatwy i szybki sposób wykonane ręcznie.

(*: izolacja sztywna $\lambda= 0.0035$)

W celu uzyskania dodatkowych informacji technicznych oraz ceny prosimy skontaktować się z Działem Wycen lub z District Managerem.

Zalety

- Wysoka wydajność energetyczna współczynnik U= 0.176 W/(m²·K)
- Odporność ogniowa klasyfikacja pożarowa EI45, klasa odporności pożarowej KO(15)
- Optymalny rozstaw ram
- Szybki montaż: bez dźwigu
- Jedno źródło dostawy dla systemu ściennego oraz wszystkich elementów budynku
- Estetyczny wygląd - rygle ukryte w obudowie
- Optymalizacja kosztów transportu ze względu na mniejszą objętość
- Zrównoważone rozwiązania (bez pianki poliuretanowej)
- Zintegrowany produkt - dobre połączenie z panelami ściennymi
- Szybkie wykonanie prac montażowych pozwala na prowadzenie prac wewnątrz obiektu



Ściana Arctic: Zintegrowany system ścienny

1. Zewnętrzny panel ścienny LPA900
2. Izoblok 19 mm
3. Izolacja Astrotherm 40 mm bez paroizolacji
4. Warstwa półsztywnej izolacji 100 mm
5. Warstwa izolacji 100 mm (45-50 kg/m³)
6. Rygiel ścienny o szerokości 203 mm - profil typu Z
7. Paroizolacja
8. Wewnętrzny panel LPI1200 lub płyta gipsowo-kartonowa
9. Słup konstrukcji głównej

