



# Euro**ASTRON**ews

## Nowy wizerunek firmy



**03/2008**



## Wstęp



Rosja i Ukraina od 3 lat notuje wzrost. Ta koniunktura będzie potrzebna, aby zapewnić ruch w naszej nowej fabryce, która zostanie otwarta w I kw. 2009 w mieście Yaroslavl.

W momencie pisania tych słów, świat wstrzymuje oddech na sygnały o światowym kryzysie. Mówiliśmy o tym na ubiegłorocznym spotkaniu w Barcelonie, ostatecznie nadeszło to z pewnym opóźnieniem. Finanse będą bardziej kontrolowane, co może opóźnić kilka inwestycji

Nasi handlowcy i ja sam, możemy zapewnić, że zrobimy wszystko co możemy, aby wspierać Was w tych nieprzewidywalnych czasach. Z pozdrowieniami,

**Venant Krier**  
Managing Director  
ASTRON BUILDINGS S.A.

**J**eesteśmy bliscy zakończenia roku z rekordowymi rezultatami dla Astron i naszych Autoryzowanych Przedstawicieli w większości zakresów.

W Zachodniej Europie, zwłaszcza w Niemczech i Francji poszło nam dobrze. Wielka Brytania ucierpiała trochę w drugiej połowie roku z powodu osłabienia funta.

W Centralnej Europie: Polsce, Czechach, Słowacji odnotowano duży wzrost.

Kraje nadbałtyckie miały trochę trudności; natomiast Rumunia musiała stawić czoła dewaluacji swojej waluty.

## Konkurs: Budynek Kwartału Gratulacje dla zwycięzców!



**Budowniczy:** Eiffage Construction Strasbourg, France  
**Klient:** S.C.I. Constellation  
**Architekt:** P. Marechal-Delaunay-Jund

## Konkurs: Budynek Miesiąca Gratulacje dla zwycięzców!

### Kwiecień 2008



**Budowniczy:** M.B.S. BUILDINGS S.A, Luksemburg  
**Klient:** ECOSTART II  
**Architekt:** Paul Wurth

### Maj 2008



**Budowniczy:** Wielkopolskie Przedsiębiorstwo Inżynierii Przemysłowej, Polska  
**Klient:** Lena Lighting S.A.  
**Architekt:** Józef Kaczmarek

### Czerwiec 2008



**Budowniczy:** Mitchell Design & Construct Ltd, Wielka Brytania  
**Klient:** Stamco Timber Ltd  
**Architekt:** NA

## ●●● Zdecydowanie i konsekwentnie ku silniejszej marce Lindab-Astron

**N**owe katalogi Lindab-Astron są jednymi z najważniejszych środków, których używamy do rozpowszechniania informacji o naszych produktach. Informacją dzielimy się również poprzez np. reklamy, Internet oraz targi. Wybraliśmy połączenie obrazu natury, symbolu ekologii z aspektem ludzkim reprezentowanym zarówno przez pracowników Astron, jak i naszych klientów.



Katalogi dostępne są w kilku językach: angielskim, czeskim, francuskim, niemieckim, polskim i rosyjskim. Na całość składa się 14 indywidualnych broszur, które prezentowane razem dają możliwość wyboru i dostosowania informacji, które będą Państwo przedstawiać swoim klientom.

### Prezentacja firmy

Ogólna prezentacja firmy, jej główne zalety i referencje

### Grupy produktowe

#### Grupa produktowa SSB

Prezentacja tworzonych na za-

mówienie, jednokondygnacyjnych budynków Astron (SSB). Katalog pokazuje, że Astron może zapewnić prawie nieskończone możliwości konstrukcyjne i oferuje zindywidualizowanie budynków. W broszurze pokazane są: CYPRION, konstrukcja stalowa, typy dachów i ścian, izolacja, antresole i belki podsuwnicowe, akcesoria... Dwie strony referencyjnych zdjęć pokazujących przykładowe budynki SSB.

#### Grupa produktowa MSB

Katalog MSB dostarcza rozszerzone informacje, w

jaki sposób budynki MSB są dostosowane do poszczególnych rozwiązań projektowych. W broszurze pokazane są: CYPRION, konstrukcja stalowa, typy dachów i ścian, izolacja, antresole i belki podsuwnicowe, akcesoria... Dwie strony referencyjnych zdjęć pokazujących przykładowe budynki MSB.

### Produkt

#### Systemy ścienne

LPA900 – LPD1000

Polar – Sinutherm

Sinutec – Cassette

**Systemy dachowe**

LPR1000  
Polar-Spacotec-Multitec

#### Antrosol – Belki Podsuwnicowe Izolacja ASTROTHERM

#### Inne: Opis systemu Aprobaty

Wkrótce będziecie mogli sprawdzić nowe CD z wszystkimi naszymi katalogami – e-katalogi 2008, to innowacyjny cyfrowy środek umożliwiający proste oglądanie katalogów na ekranie monitora.

● ● ● Trzy centra handlowe w Warszawie budowane w 2008 roku przez Autoryzowanego Przedstawiciela Astron - firmę Asenhajmer Sp. z o.o.



**J**akość produktu, elastyczność, niskie koszty, krótki czas zamrożenia kapitału dzięki szybkiej realizacji i możliwościom projektowym, to korzyści, których inwestorzy oczekiwali przy budowie supermarketów. Spełnienie ich zostało zadeklarowane przez Autoryzowanego Przedstawiciela Astron – firmę Asenhajmer; w tym roku zajęła się budową 3 takich obiektów w Warszawie. Powyższe czynniki sprawiają, że supermarkety w Polsce zajmują

coraz większą przestrzeń.

Supermarket "Juvenes", zlokalizowany w Warszawie, został wybudowany kilka miesięcy temu. Już na etapie planów budowlanych, podjęto decyzję o odrzuceniu tradycyjnych i standardowych zastosowań architektonicznych i podjęciu próby stworzenia prostego i zupełnie unikalnego budynku. Cel został osiągnięty, m.in. dzięki zastosowaniu kilku decyzji w zakresie architektury jak np. użycia paneli Sinutec, czy wyboru fantazyjnych stylów i materiałów.

Autoryzowany Przedstawiciel:  
**Asenhajmer sp. z o.o.**

Klient: **Juvenes Sp. z o.o.**  
Architekt: **S. Stankiewicz, J. Kłos, K. Tyszkiewicz**

Konstrukcja stalowa dla supermarketu MarcPol w Izabelnie, k. Warszawy powstała zaledwie w 2 miesiące, natomiast została oddana „pod klucz” już po 5 miesiącach od daty rozpoczęcia projektu. Budowa obiektu o powierzchni 2 340 m<sup>2</sup>

okazała się ogromnym sukcesem.

Autoryzowany Przedstawiciel:  
**Asenhajmer sp. z o.o.**  
Klient: **MarcPol S.A.**  
Architekt: **G. Ponichter, A. Walczak**

Kierując się względami praktycznymi, przy projektowaniu drugiego supermarketu MarcPol, zdecydowano o wyborze konstrukcji Astron AZM1. Budynek, który zostanie oddany do użytku pod koniec tego roku, również charakteryzuje się świetnymi właściwościami dostosowania wnętrza do potrzeb Klienta.

Autoryzowany Przedstawiciel:  
**Asenhajmer sp. z o.o.**  
Klient: **MarcPol S.A.**  
Architekt: **G. Ponichter**

Wszystkie 3 supermarkety stanowią dobrze przemyślane kompleksy handlowe, w których praktyczne wymagania i nowoczesny styl architektoniczny zostały harmonijnie połączone.



## Eiffage Construction Strasbourg wykonał 9 budynków Astron w parku biznesowym

**P**roducent czekolady, firma Schaal sprzedała ogromną działkę budowlaną, położoną w świetnej lokalizacji, niedaleko Strasbourga (F), firmie zajmującej się nieruchomościami - S.C.I. Constellation. Celem było stworzenie parku biznesowego "Porte du Sud" S.C.I. Constellation, odpowiedzialna za opracowanie rozplanowania parku i konstrukcji, wybrała jako wykonawcę budynku, cieszącego się dobrą reputacją, Przedstawiciela Astron - **Eiffage Construction Strasbourg**. Dobry wybór! Wszystkie budynki Astron spełniły kryteria, takie jak elastyczność (dostępne są działki o różnej wielkości) i dobra jakość architektoniczna, którą potwierdziła wygrana jed-



nego z budynków w konkursie MSB Kwartału. Część biurowa to MSB, a część produkcyjno-magazynowa – SSB o pow. 1,600m<sup>2</sup> przeznaczona na pakowanie herbaty i ziół dla firmy Herbapac. W nowoczesnym zakładzie planowane jest

umieszczenie 4 linii produkcyjnych o zdolności produkcyjnej 300 ton rocznie. Pozostałe budynki w parku biznesowym, są zaprojektowane zgodnie z różnymi modelami architektonicznymi, również przez firmę Eiffage Construc-

tion Strasbourg. Trzy z nich, zostały już wybrane Budynkami Miesiąca. Autoryzowany Przedstawiciel: **Zimmer**  
Klient: **S.C.I Constellation**  
Architekt: **Maechel- Delauney-Jund**

## Nordycka elegancja budynku Astron

**F**irma Alfred Kuhse GmbH, założona w 1928 roku, jest jednym z wiodących producentów urządzeń do kontroli procesów produkcji ciepła, elektrowni i awaryjnych generatorów prądu.

Poprzez dekady firma rozwinęła się od małego przedsiębiorstwa zajmującego się naprawami do globalnego, średniej wielkości przedsiębiorstwa, zatrudniającego ponad 160 pracowników. Firma zamówiła konstrukcję hali produkcyjnej o powierzchni 2.000 m<sup>2</sup> z 500m<sup>2</sup> przeznaczonymi na część biurową, całość znajduje się na działce o powierzchni ok 7,000m<sup>2</sup>.

Plany i konstrukcja „pod klucz” zostały złożone na ręce firmy Heinrich Beecken GmbH, sprawdzonego niemieckiego

Autoryzowanego Przedstawiciela, odnoszącego sukcesy w sektorze budowlanym już od czterech pokoleń.

Nowy budynek pokryty jest alucynkowym dachem Astrotec, natomiast na ścianach znajdują się szare panele PA podkreślone niebieskimi detalami. Perforowane panele wewnętrzne PG zapewniają doskonałą akustykę. Szczególnie godne uwagi

są umieszczone w budynku belki podsuwnicowe.

Autoryzowany Przedstawiciel: **Heinrich Beecken GmbH, Winsen/Luhe (Niemcy)**  
Klient: **Alfred Kuhse GmbH**  
Architekt: **Juraschek + Partner**



## ●●● Dzięki współpracy z Astron firma 3M powiększa zdolności produkcyjne w Polsce



**3**M jest dostawcą i producentem różnych materiałów przemysłowych, klejów, materiałów klejących, itp. Swoją działalność prowadzi w ponad 60 krajach. Oddział produkujący materiały medyczne zdecydował się zlokalizować swoją produkcję we Wrocławiu. Jako dostawcę konstrukcji wybrali Astron.

W celu zapewnienia efektywności i dostawy budynku na czas, usługi takie jak: optymalizacja planu budynku, dostawa i montaż zostały zapewnione przez zespół projektowy Astron, firmę montażową, lokalnego generalnego wykonawcę oraz lokalnych architektów. Nowoczesny budynek produkcyjny o pow. ok. 8 500m<sup>2</sup>, został wybudowany w niecałe 5

miesiące. Obiekt ten jest jednym z najbardziej zaawansowanych technologicznie zakładów 3M, jest również głównym dostawcą taśm klejących.

Część biurowa o powierzchni 836 m<sup>2</sup>, została zaprojektowana jako konstrukcja MSB mogąca sprostać najwyższym wymaganiom: architektonicznym, trwałości, niezawodności, czasu realizacji oraz ekonomiczności. System ścienny składający się z paneli Sinutec, montowanych poziomo, jest zintegrowany z fasadą budynku.

Część produkcyjna stanowi jednokondygnacyjny budynek o pow. ok. 8 500 m<sup>2</sup> pokryty dachem LMR600. W budynku znajduje się 1,190-metrowa

antresola spełniająca wymagania nowoczesnych technik magazynowania oraz umożliwiająca zmaksymalizowanie efektywności rozmieszczenia maszyn i przepływu produkcji.

Budynek, już 3-ci wykonany przez Astron dla tej grupy, jest wyrazem pewności i zaufania między obiema firmami i doprowadził do szeregu kolejnych zamówień.

**Klient: 3M Wrocław Sp. z o.o.**  
**Architekt: NA**



## ●●● Konserwacja budynku Astron: Przykład Grenlandii



**G**renlandia, największa wyspa i jedno z najbardziej dzikich i odległych miejsc na Ziemi, oferuje wspaniały widok ze szczytu naszej planety: góry lodowe różnych kształtów i wielkości, imponujące lodowce i połacie śniegu sięgające po horyzont, a tak-

**że... cztery budynki Astron! Niektóre z nich mają już ponad czterdzieści lat!**

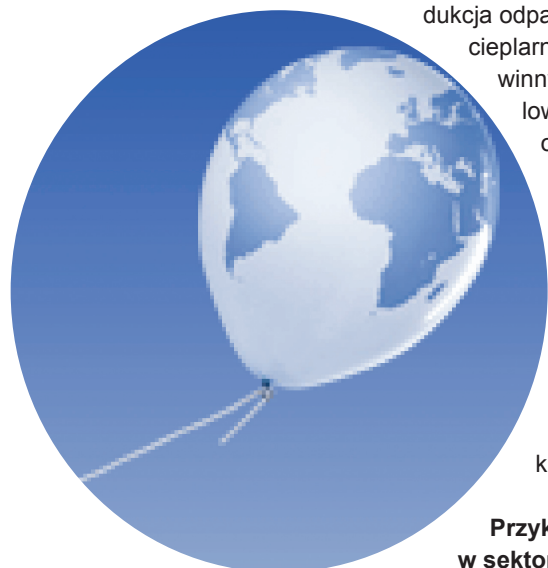
Mając jedynie 55.000 mieszkańców, Grenlandia prezentuje dziki, prawie księżycowy krajobraz. Kraj ten, z jego ostrym klimatem, jest wyzwaniem dla sektora budowlanego. Zasadni-

czą kwestią jest ochrona przed warunkami atmosferycznymi. Długoletnia trwałość konstrukcji Astron jest zapewniona dzięki użyciu wysokiej jakości surowców oraz zastosowania zaawansowanej inżynierii i produkcji. Minimalizuje to wpływ warunków atmosferycznych i środowiskowych na budynek.

Obciążenia wiatrowe i śniegowe zostały dokładnie przekalkulowane na etapie projektowania konstrukcji, zmniejszając tym samym ryzyko uszkodzeń.

Technologia i doświadczenie Astron zmniejsza ryzyko przedwczesnego starzenia się budynku i innych form zniszczeń. Należy pamiętać, że regularne wizyty na budowie zminimalizują ryzyko uszkodzeń oraz zwiększą ochronę budynku Astron. Katalog Astron wskazuje, jakie działania powinny być stosowane w odniesieniu do systemu ścian i dachów, jak również całego budynku. Właściwa konserwacja zapewni optymalną ochronę.

## Konstrukcje stalowe, a zrównoważony rozwój - Astron przygotowuje się do nowych regulacji



naturalnych, jak również produkcja odpadów i gazów cieplarnianych powinny być kontrolowane w trosce o środowisko. Sektor transportowy i budowlany są głównymi punktami, na których skupiają się rządy wszystkich krajów.

### Przykład sytuacji w sektorze budowlanym we Francji:

- konsumpcja zasobów naturalnych - **50%**, energii - **40%**, wody - **16%**
- emisja ponad **25%** CO<sub>2</sub>
- wytwarzanie ponad **31** milionów ton odpadów rocznie

Redukcja emisji CO<sub>2</sub>: Francuski rząd daje dobry przykład poprzez rozpowszechnianie bilansów energii i "Bilansów Węgla™" we wszystkich działalnościach (bilanse energii i węgla); firmy (powyżej 50 pracowników) są zobowiązane do zastosowania bilansów.

### Nadchodzi radykalna transformacja

W następstwie rosnących obaw dotyczących środowiska i zużycia energii, sektor konstrukcji powinien wprowadzić całkowitą transformację w ciągu najbliższych lat. Wszyscy uczestnicy powinni zostać zaangażowani, nawet jeżeli na tę chwilę, jest to tylko akcja motywująca.

Istniejące standardy i regulacje potwierdziły, że te obawy są brane pod uwagę na poziomie europejskim, dotyczą one materiałów, produktów jak również kompletnych budynków.

**Aby być gotowym na sprzanie nowym, nadchodzącym regulacjom, Astron we współpracy z CTICM i OTUA sprawdzi nadchodzące zmiany i znajdzie rozwiązanie pozwalające na zastosowanie się do nowoprowadzonych uregulowań.**

### Narzędzia przygotowane dla Autoryzowanych Przedstawicieli Astron

#### Dial-ASTRON

Ta niezwykła automatyczna aplikacja łącząca się z CYPRIONem oszacowuje procentowy czas, podczas którego stosowanie sztucznego oświetlenia w budynkach nie jest konieczne. Narzędzie jest

niezbędne dla wyznaczenia ilości okien i świetlików potrzebnych do zoptymalizowania poziomu oświetlenia budynku

### ENERGETYCZNA WYDAJNOŚĆ BUDYNKÓW

CYPRION proponuje narzędzie służące do porównywania skuteczności izolacji cieplnej, kalkuluje ono okres zwrotu z inwestycji przy zastosowaniu większej grubości izolacji niż wcześniej przewidywano.

CYPRION, połączony z modułem do obliczeń utraty ciepła szacuje efektywność energetyczną budynku Astron oraz automatycznie porównuje wyniki z wymogami DIN.

**W** 2007 roku, założenie ochrony klimatycznej po raz pierwszy podzielono na trzy ambitne cele ("3 x 20") do 2020: 20% redukcja gazów cieplarnianych (na podstawie: 1990), 20% poprawa wydajności energetycznej i 20% poprawa energii odnawialnej.

Dzięki tym założeniom emisja gazów cieplarnianych w ciągu 10 lat powinna osiągnąć swój szczyt, a następnie powinna zacząć się zmniejszać.

Zużycie energii i zasobów



## Kontrola oddziaływania budynku na środowisko zewnętrzne, stal – materiał przeznaczony na trwałe konstrukcje



Obawa przed oddziaływaniem sektora budowlanego na środowisko przełożyła się na stosowanie różnych metod ochrony środowiska w większości krajów europejskich. Jednym z przykładów jest francuska technologia HQE (Wysoka Jakość Środowiska), w ramach której przedstawia się 14 celów odnoszących się do oddziaływania budynku na środowisko. Poniżej przedstawiamy zalety stosowania stali w nawiązaniu do wszystkich 14 celów, analiza wykonana przez OTUA (Biuro Techniczne Wykorzystania Stali).

### Eco-konstrukcja:

- Cel 1 – Harmonizacja budyn-

ku i otoczenia

Rozwiązanie w zakresie stali: lekkość, elegancja, jasność

- Cel 2 – Zintegrowanie wyboru systemu budynku i materiału

Rozwiązanie w zakresie stali: oszczędność zasobów – zalety

stosowania słupów. Dla użytkownika dodatkowych informacji, proszę odnieść się do raportu FDES dot. konstrukcji stalowej.

- Cel 3 – Niewielkie niedogodności na miejscu budowy

Rozwiązanie w zakresie stali: sucha konstrukcja, prefabrykowane elementy są produkowane w bezpiecznym i zorientowanym na jakość środowisku, konstrukcja czysta i łatwa do demontażu

### Eco-zarządzanie:

- Cel 4 - Energia

Rozwiązanie w zakresie stali: łączenie z innymi materiałami, wysoka wydajność termiczna

- Cel 5 - Woda

Rozwiązanie w zakresie stali:

wykorzystanie recyklingu wody

- Cel 6 - Odpadki

Rozwiązanie w zakresie stali: łatwość w czyszczeniu

- Cel 7 – Konserwacja

Rozwiązanie w zakresie stali: trwałość, łatwość w czyszczeniu i demontażu

### Tworzenie komfortowego środowiska wewnętrznego :

- Cel 8 - Hydrotermalne

Rozwiązanie w zakresie stali: system ścienny adaptuje się do zmian klimatycznych

- Cel 9 - Akustyczne

Rozwiązanie w zakresie stali: połączenie różnych materiałów, znakomita izolacja akustyczna

- Cel 10 - Wizualne

Rozwiązanie w zakresie stali: lekka konstrukcja, duże, otwarte przestrzenie, dobre wykorzystanie światła naturalnego

- Cel 11 - Zapachowy

Rozwiązanie w zakresie stali: bezzapachowa

### Zdrowie

- Cel 12 – Jakość zdrowia

Rozwiązanie w zakresie stali:

zdrowe środowisko, łatwość w czyszczeniu

- Cel 13 – Jakość powietrza

Rozwiązanie w zakresie stali:

zgodnie z jakością powietrza

- Cel 14 – Jakość wody

Rozwiązanie w zakresie stali:

zgodnie z jakością wody

Podążając za przykładem HQE ® we Francji, wiele innych zastosowań zostało wprowadzonych na całym świecie, w celu zintegrowania środowiska z konstrukcją, np. BRE-EAM w Wielkiej Brytanii, LEED w Stanach Zjednoczonych, MINERGIE w Szwajcarii, PAS-SIVHAUS w Niemczech itp. Organizacje wykazują ogólne zainteresowanie włączeniem sektora budowlanego w zakres zrównoważonego rozwoju.

## Lindab-Astron wita nowych Autoryzowanych Przedstawicieli:

● BEMAT 2000, Tiaret (Algieria)

● B.O.S.T.O.N. Haus, Berlin (Niemcy)

● DANYNA GRUP, Ilfov (Rumunia)

● Limited Liability Company "Corner Service", Zaporizhia (Ukraina)

● Lindcon srl, Bucuresti (Rosja)

● OOO Stahlmontazh, Rostov-Na-Donu (Rosja)

● SK Dedal C, Samara (Rosja)

● STROIINVESTPROEKT OOO, Vologda City (Rosja)

### ASTRON BUILDINGS S.A.

P.O. Box 152 • Route d'Ettelbruck  
L-9202 Diekirch

Phone: +352 80 29 1-1 • Fax: +352 80 34 66  
info@astron.biz • [www.astron.biz](http://www.astron.biz)

### Lindab-Astron Sp. z o.o.

ul. Kolejowa 311, Sadowa

PL 05-092 Łomianki k. Warszawy, Polska

Tel: +48 22 489 88 91 • Fax: +48 22 489 88 98

info.pl@astron.biz • [www.astron.biz](http://www.astron.biz)