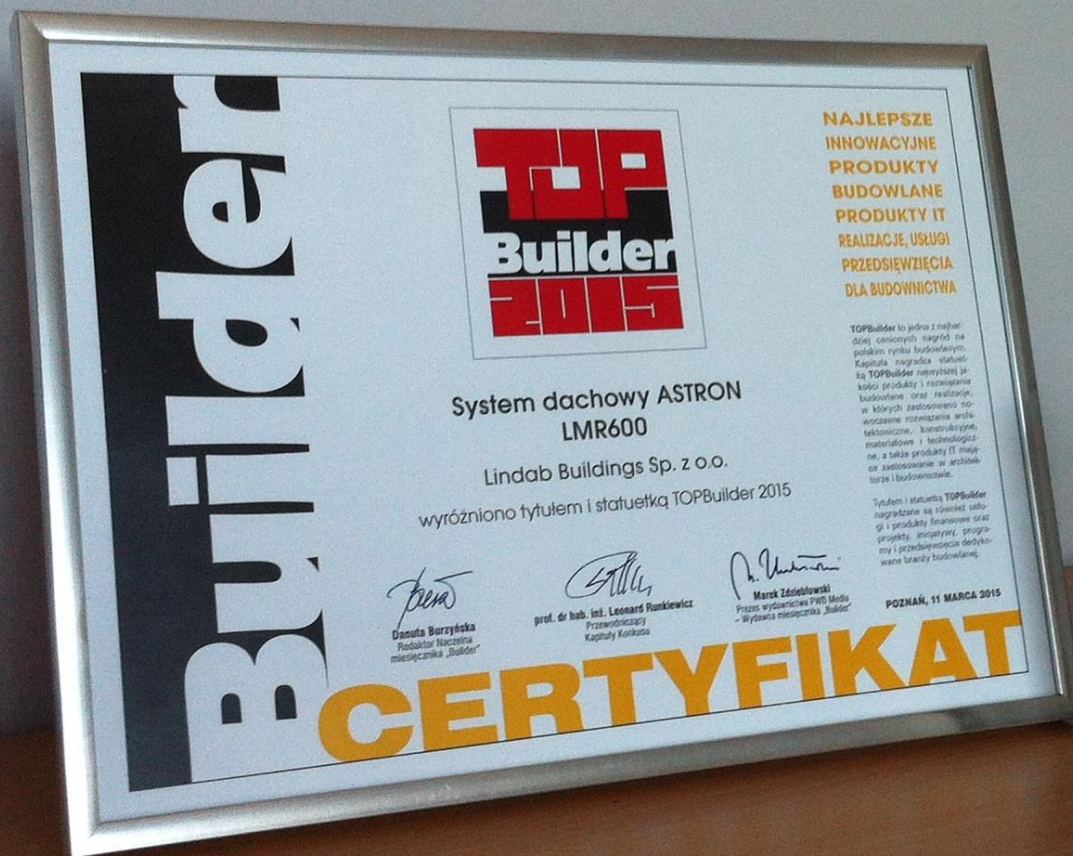




LMR600



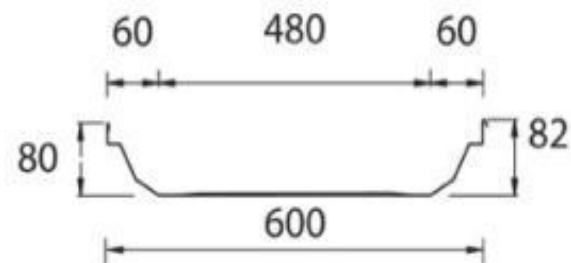
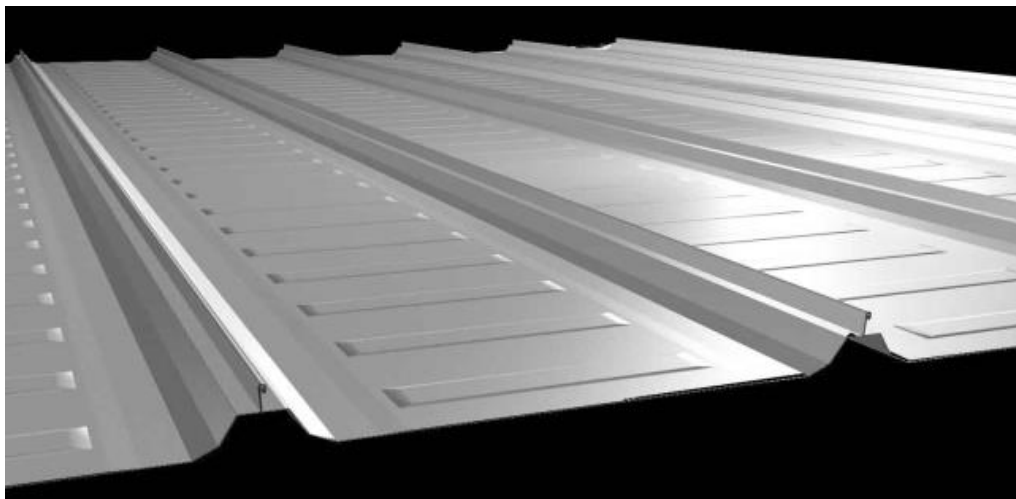
System dachowy LMR600



LMR600

Opis

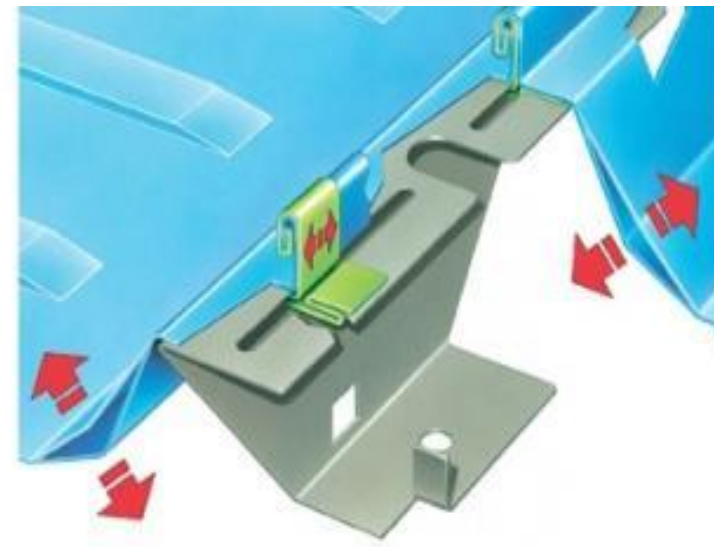
- Panel profilowany o szer. 600mm wys. 70mm (po zawinięciu) z usztywniającymi przetłoczniami umożliwiającymi poruszanie się po dachu
- Panele wykonane z blachy stalowej o wysokiej wytrzymałości gr. 0.66mm pokryte dwustronnie warstwą powłoki alucynkowej
- Panele łączone na tzw. rąbek stojący i mocowane do płatwi za pomocą specjalnych klipsów
- Klipsy pozwalają na ruch paneli pod wpływem pracy termicznej eliminując naprężenia i niepożądane odkształcenia dachu

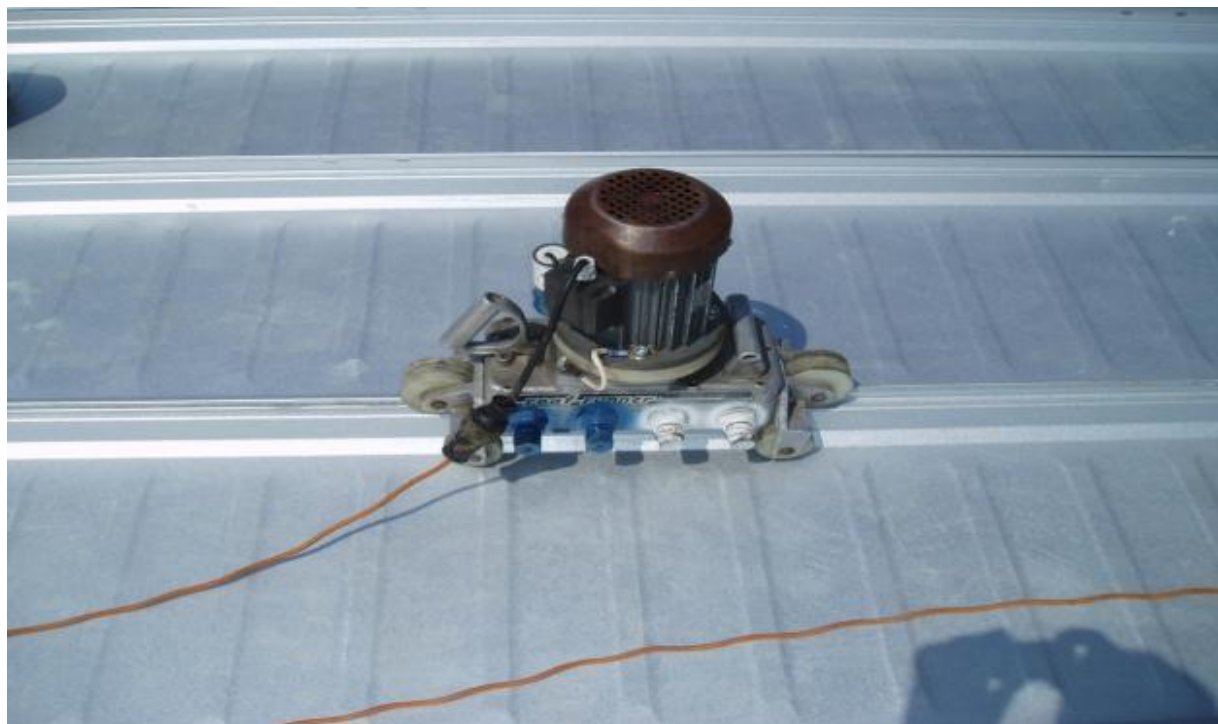


LMR600

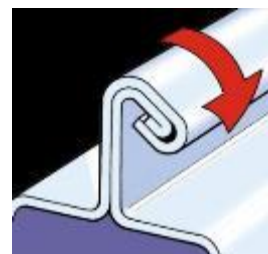
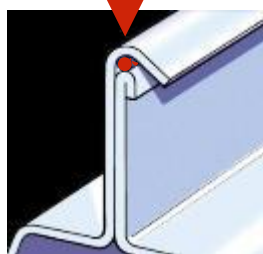
Zalety

- Dach bez wkrętów (stalowa membrana – dach łatwy w utrzymaniu, odporny na uszkodzenia mechaniczne)
- Dach pływający (możliwy ruch dachu na klipsach, eliminacja naprężeń i odkształceń termicznych)
- Dach o doskonałej szczelności (rąbek stojący 360° zawijany mechanicznie, możliwe spadki połaci od 3%)
- Dach o wysokiej odporności antykorozyjnej (obustronnie alucynk)
- Dach umożliwiający montowanie paneli fotowoltaicznych bez otworowania połaci (specjalne uchwyty obejmujące i zaciskające się na rąbku)
- Dach lekki (z izolacją z wełny 300mm max 15kg/m²)
- Dach o dobrych parametrach EI
- Dach odbijający światło słoneczne
- Dach który nie wymaga stosowania instalacji odgromowej
- Dach który podlega pełnemu procesowi recyklingu
- Dach z kompletnymi rozwiązaniami systemowymi dla akcesoriów dachowych (światliki, klapy dymowe, wentylatory, podstawy dachowe, wywietrzaki, przejścia)





Uszczelka

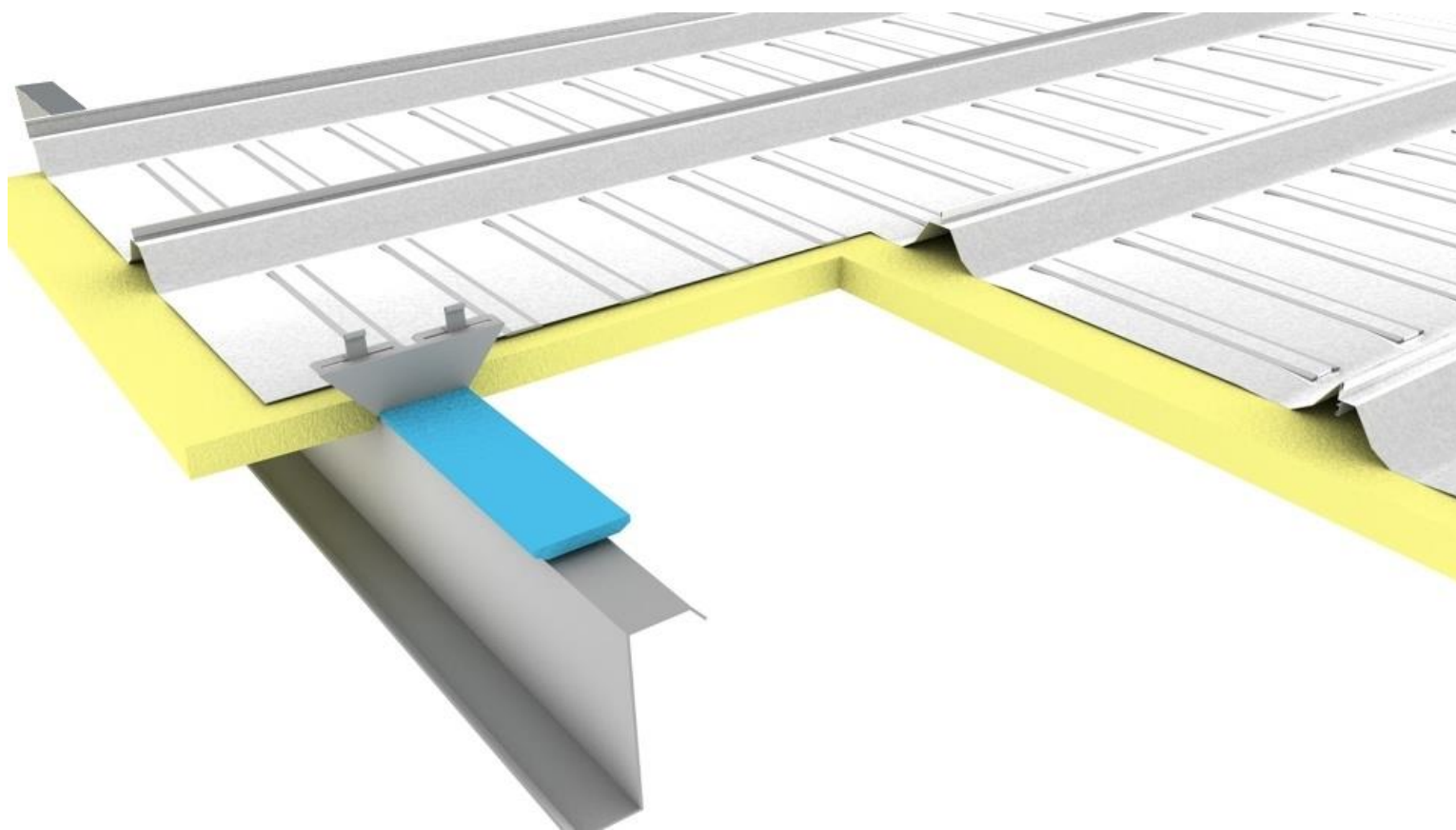


Podwójne
zawinięcie



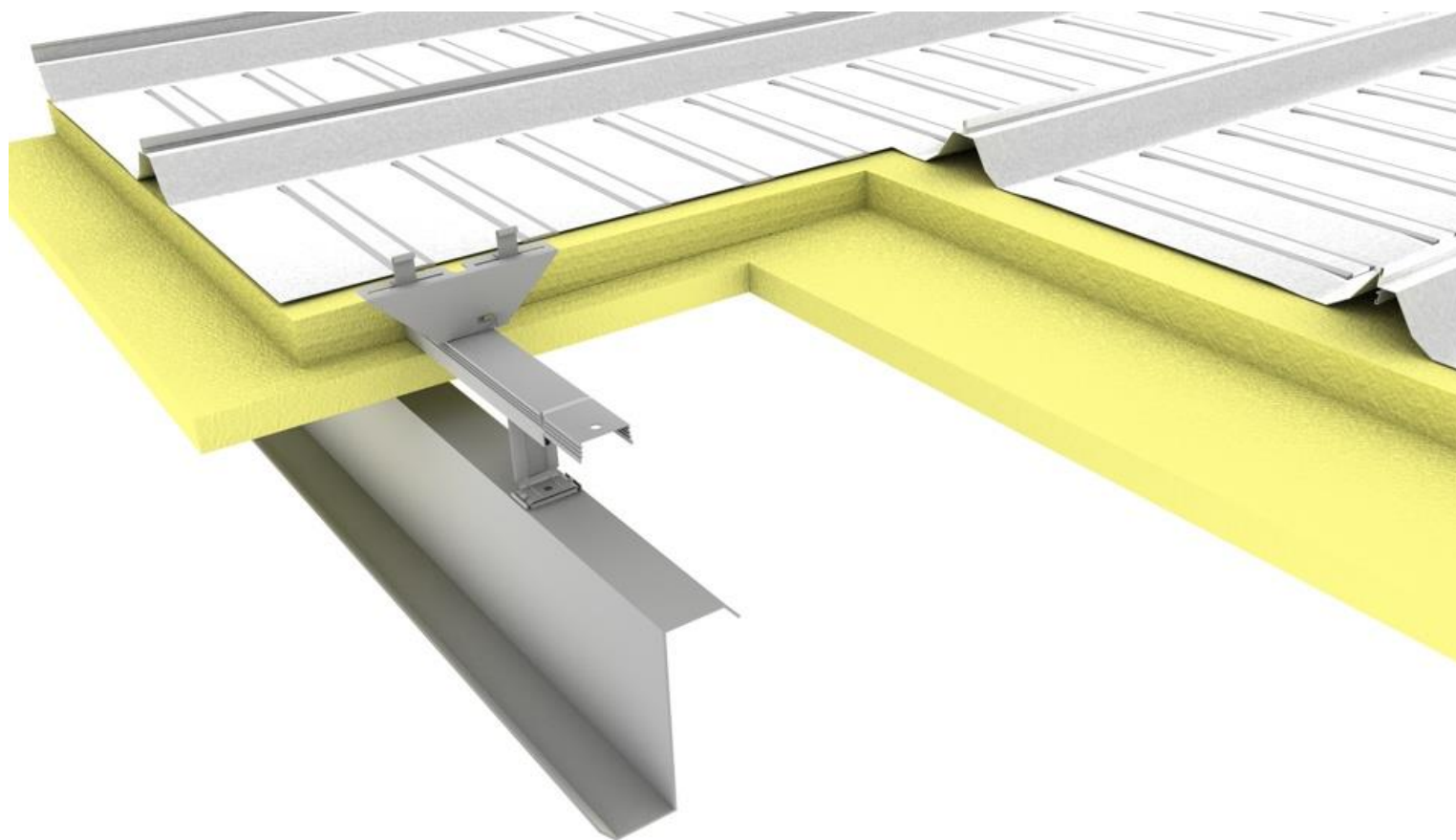


Dach LMR600 pojedynczy (SSR) bez systemu mostkowego,
izolacja do 120mm



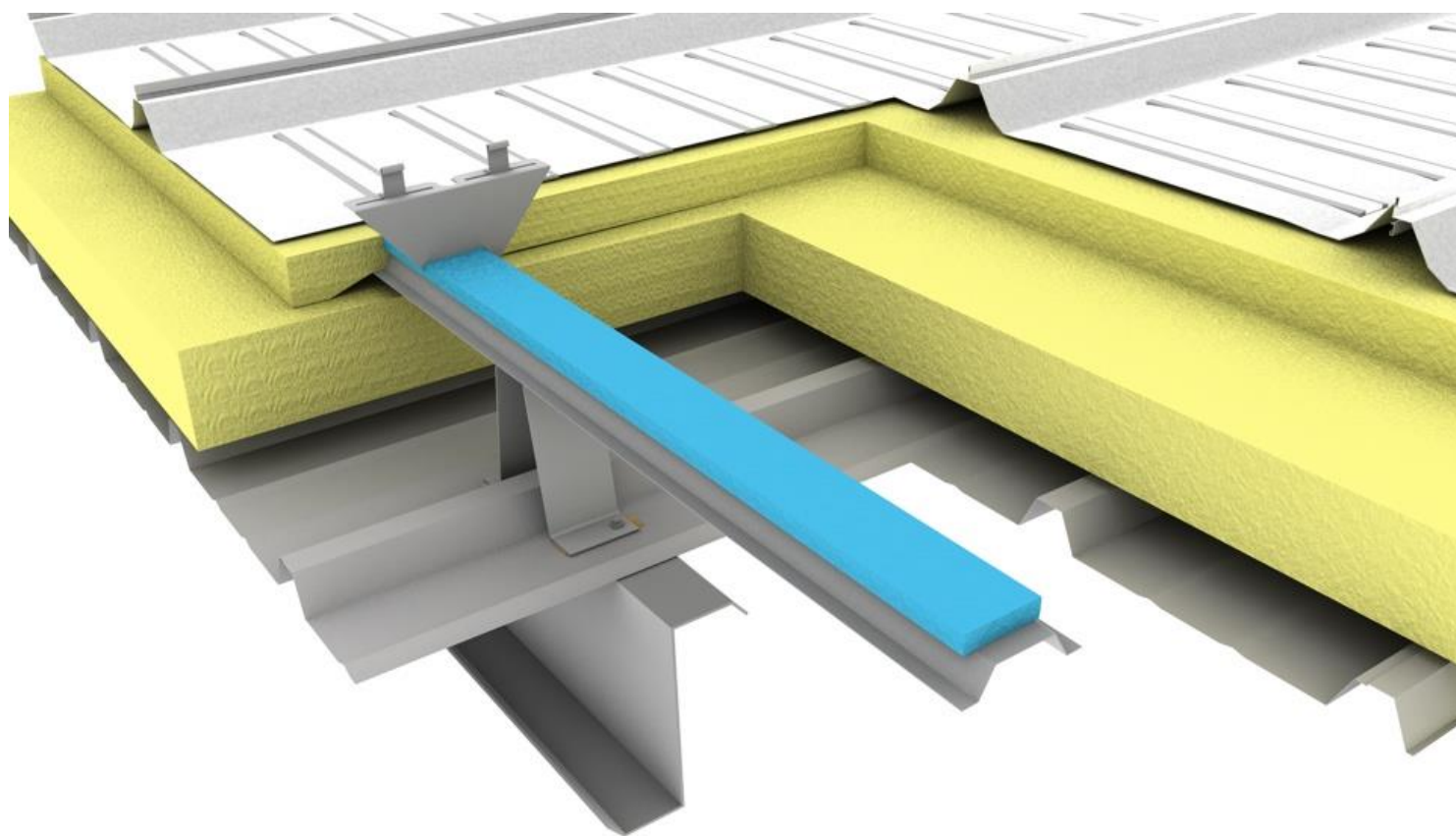


Dach LMR600 pojedynczy (SSR) z systemem mostkowym,
izolacja do 200mm





Dach LMR600 podwójny (DSR) z systemem dystansowym,
izolacja do 300mm





LMR600 SKODA salon

LMR600 RAWPOL



LMR600 Karton Pak



**Dachy LMR600
sprzed 25 lat
MAKRO**

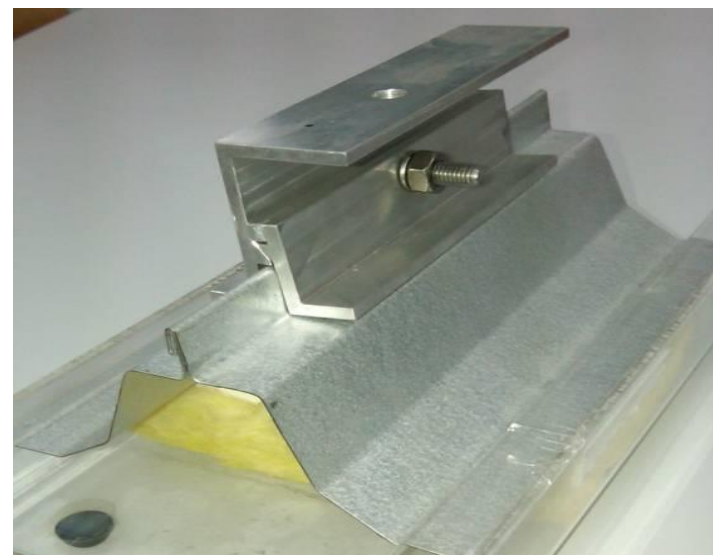
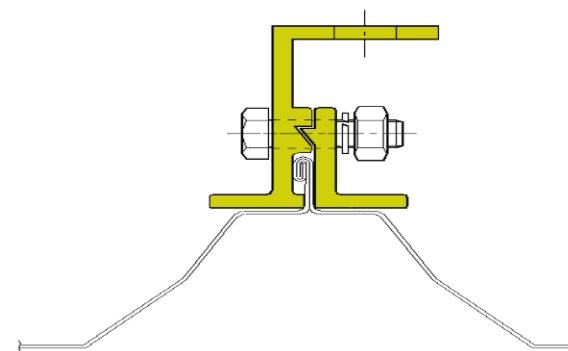
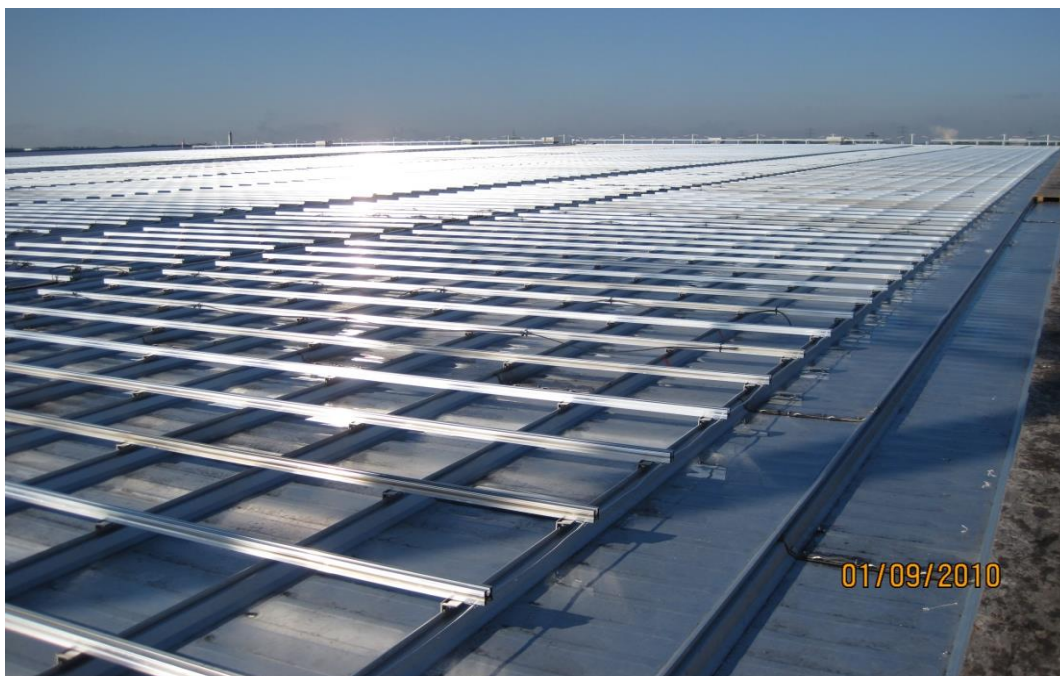


Dachy łukowe z LMR600



Mocowanie paneli fotowoltaicznych do LMR600

- Uchwyt wykonany z aluminium
- Montaż bez przewiercania powłoki
- Łatwa instalacja



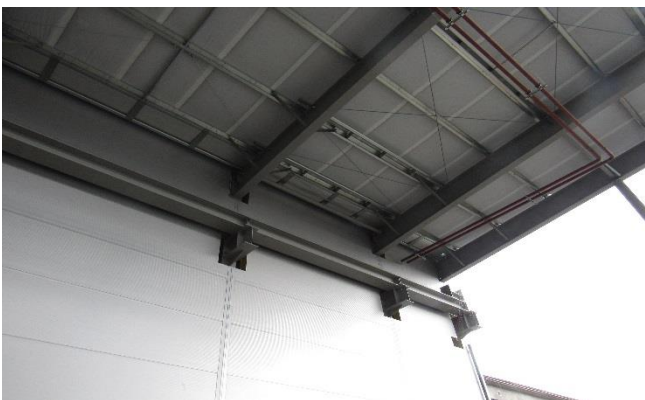


Ogniwa fotowoltaiczne na LMR600



Przykładowe realizacje z dachem LMR600

Projekt Fama, Polska



- System dachowy LMR600
- Zakład produkcyjny o pow. 4000m²

Projekt Oriflame, Rosja

- Globalne centrum produkcyjno-dystrybucyjne w Noginsku
- Powierzchnia 56 000m²
- Dach LMR600



Projekt Oriflame, Rosja

Silver Leed Certificate przyznawany
przez U.S. Green Building Council



Projekt Oriflame, Rosja

- System dachowy LMR600
- Szczelne i długotrwałe rozwiązanie



Projekt Drukpol, Polska



- Zakład produkcyjny o pow. 3500m²
- System dachowy LMR600



Projekt Jasin, Polska

Pierwszy w Polsce budynek przemysłowy zaprojektowany i wybudowany zgodnie z kryteriami LEED GOLD.



Jasin, Polska



Obiekt zaprojektowany i wybudowany zgodnie z zasadami zrównoważonego budownictwa

- magazyn o pow. 2000 m²
- biuro trzykondygnacyjne o pow. 2300 m²



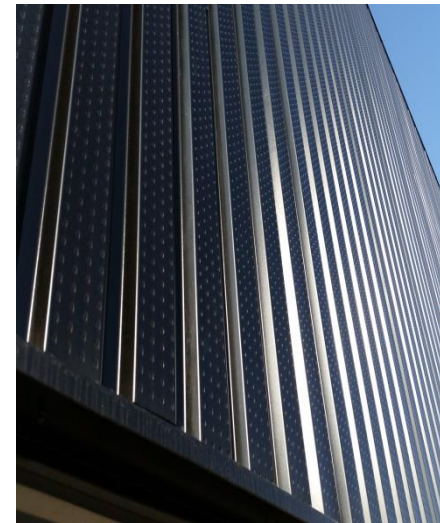
- Systemu dachowy LMR600 (dach łukowy)
- Elewacja biura z płyt kompozytowych
- Elewacja hali w systemie Astron (blacha/wełna/blacha)

Jasin, Polska



Rozwiązania energooszczędne:

- systemu SolarWall do ogrzewania hali
- pompy ciepła do ogrzewania i chłodzenia budynku biurowego
- system rekuperacji ograniczający zużycie energii
- ogniwa fotowoltaiczne do pozyskiwania energii elektrycznej
- kolektory słoneczne przygotowujące ciepłą wodę użytkową
- system zarządzania systemami automatycznego sterowania w budynku (BMS)



Projekt Geberit Słowenia



- Centrum produkcyjno-logistyczne
- Zaprojektowane zgodnie z zasadami zrównoważonego budownictwa



Projekt Geberit, Słowenia



- Hal produkcyjna o pow. 8400m²
- Hala magazynowa o pow. 5000 m²
- Biuro o pow. 2260m²



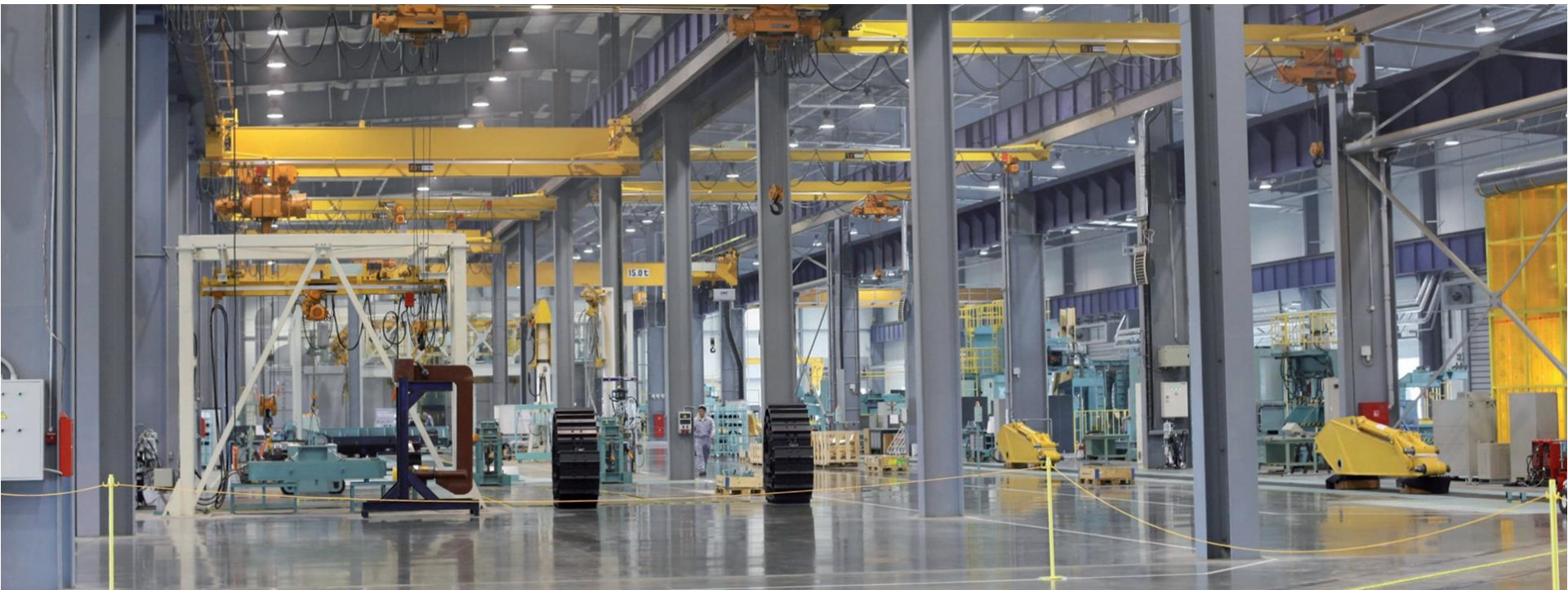
Projekt Geberit, Słowenia



- Trwały i szczelny dach LMR600



Projekt Komatsu, Rosja



- Zakład przemysłowy o pow. 50.200m²
- Wybudowany w ciągu 15 miesięcy
- System dachowy LMR600

Projekt ROMIX, Polska



- Hala magazynowa o pow. 450 m²
- Biuro 350m²
- Dach LMR 600

Projekt ROMIX, Polska





Projekt CORAB, Polska



- Hala magazynowa o pow. 2x3500 m²
- Biuro o pow. 1050m²
- Dach LMR 600 pod ogniwa fotowoltaiczne





Ewa Dmochowska | District Manager North East Poland – Astron
Direct +48 22 489 88 95 | Mobile +48 695 672 969 | e.dmochowska@astron.biz | www.astron.biz
Astron Buildings Sp. z o.o. | ul. Żeromskiego 77 | 01-882 Warszawa | Poland